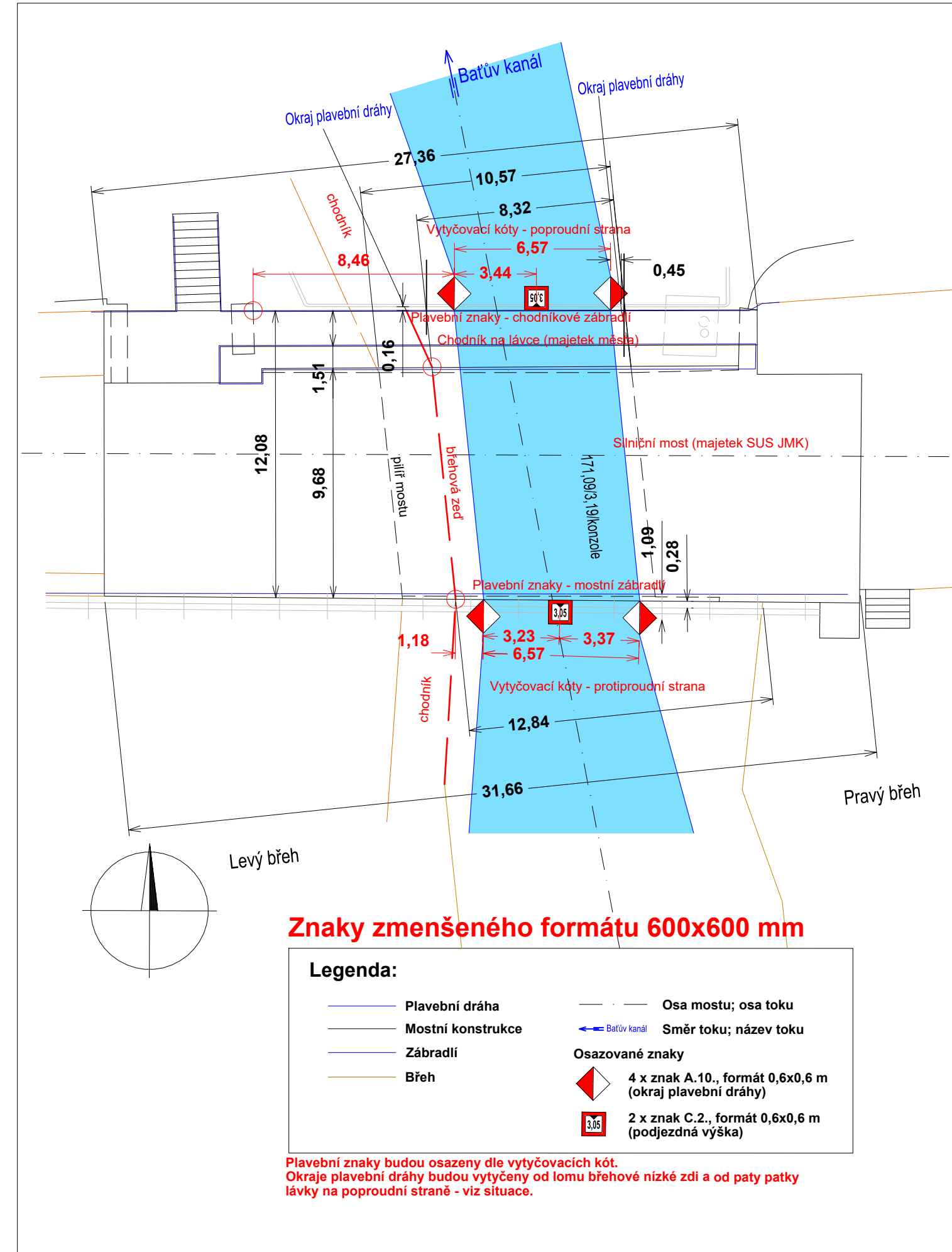


ř. km 9,660 - ŽELEZOBETONOVÝ MOST III. TŘÍDY VE STRÁŽNICI

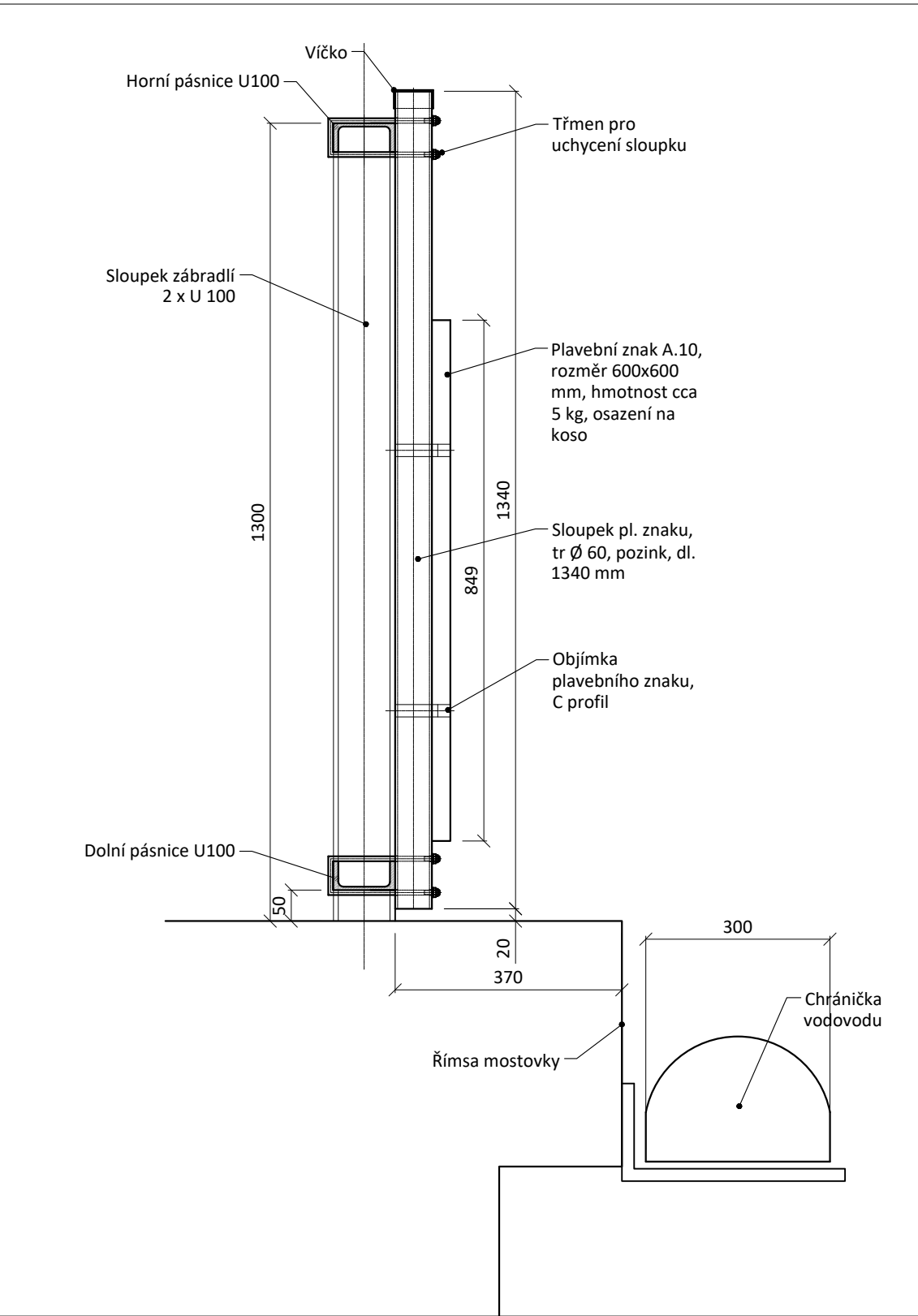
Vytyčení znaků - půdorys mostu, M 1:200



PROTIPROUDNÍ STRANA - SIL. MOST (SUS JMK)

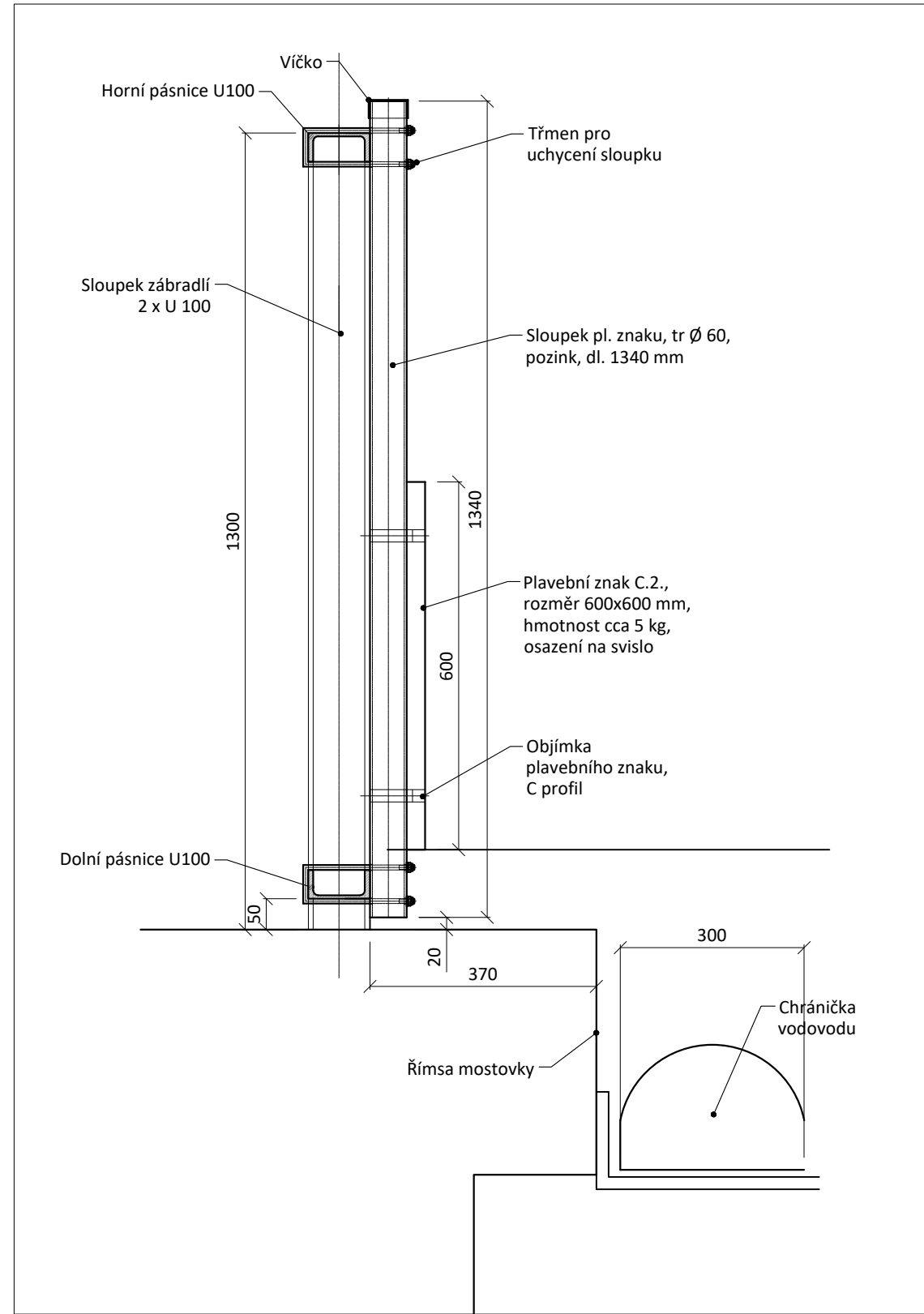
Detail uchycení znaků A.10. na mostě, M 1:10

Zábradlí mostu vlastník SUS JMK)



Detail uchycení znak C.2. na mostě, M 1:10

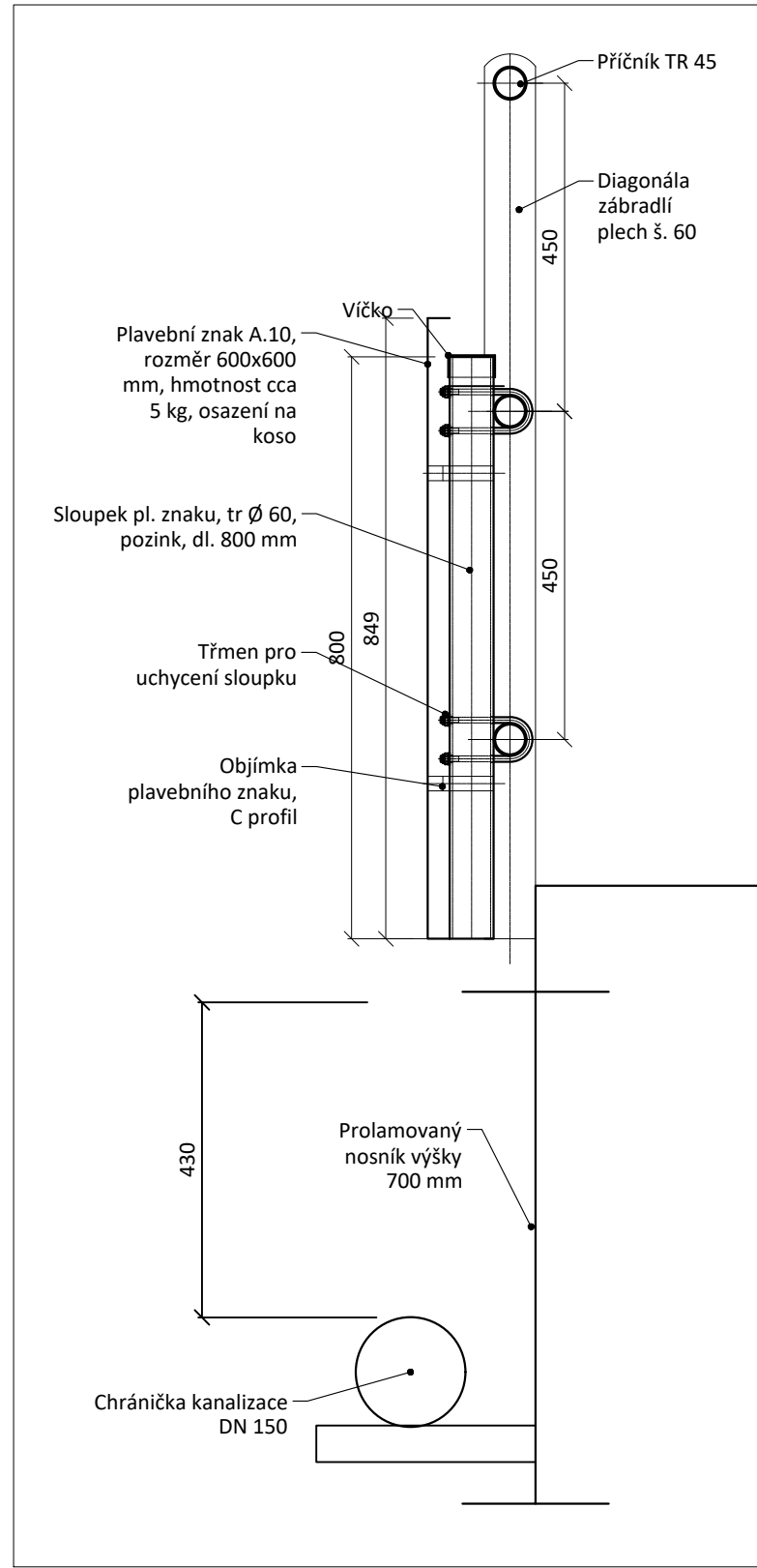
Zábradlí mostu vlastník SUS JMK)



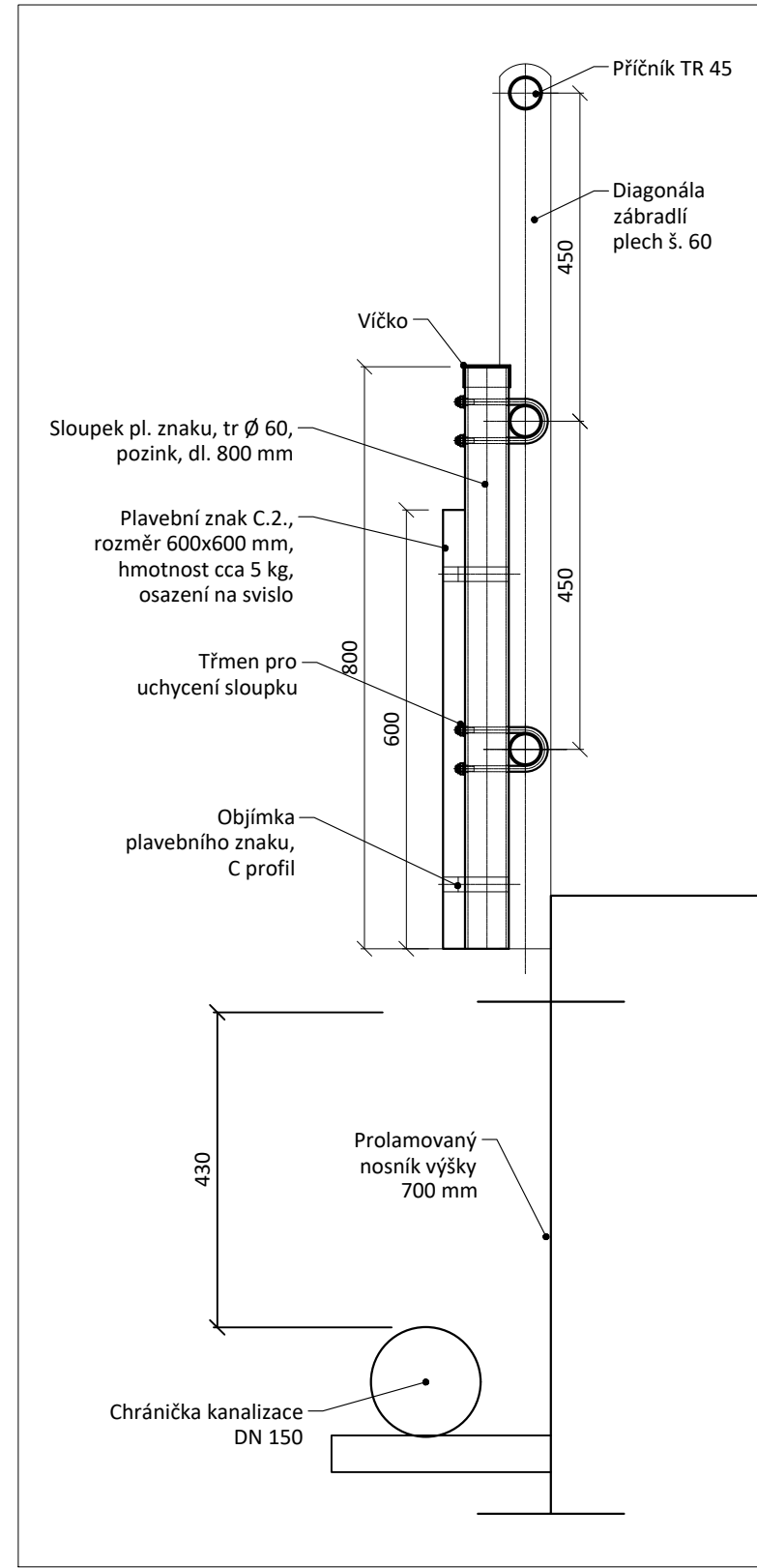
POPROUDNÍ STRANA - LÁVKA PRO PĚŠÍ (MĚSTO STRÁŽNICE)

Detail uchycení znaků A.10. na lávce, M 1:10

Zábradlí lávky vlastník Město Strážnice)

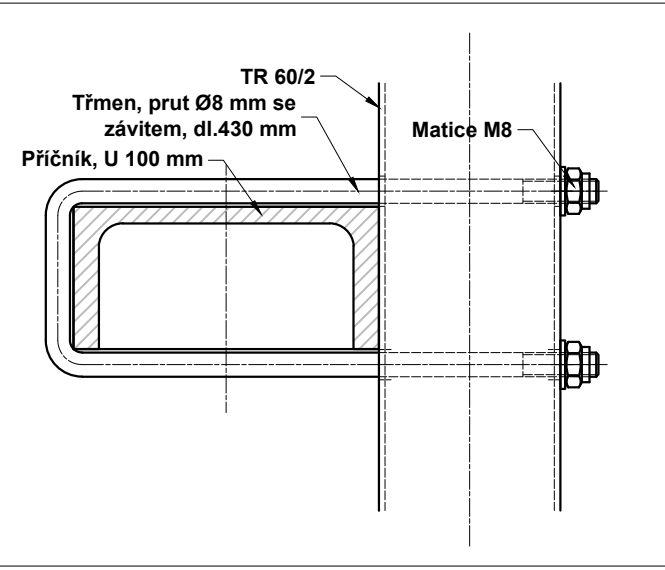


Zábradlí lávky vlastník Město Strážnice)



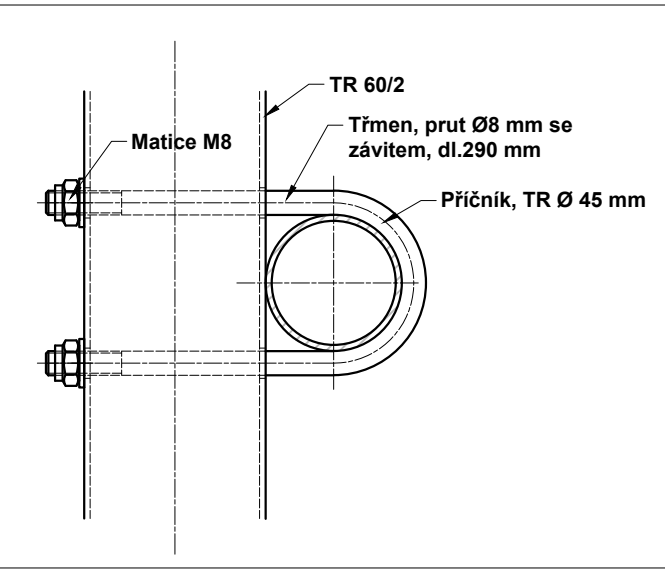
Zábradlí silniční

Detail třmenu, M 1:2,5



Zábradlí lávky

Detail třmenu, M 1:2,5



Výkaz výměr a materiálu pro most celkem					
Prvek	Rozměry	ks	jedn.	Celkem	Celkem kg
Znak A.10	0,6 x 0,6 m	4	ks	4	20
Znak C.2	0,6 x 0,6 m	2	ks	4	10
TR Ø 60 - sloupek, pozink	1300 mm	3	mb	3,9	10,89
TR Ø 60 - sloupek, pozink	800 mm	3	mb	2,4	6,70
Kulatina se závitem M8	430 mm	6	mb	2,58	0,80
Kulatina se závitem M8	290 mm	6	mb	1,74	0,53
Matice M8		24	ks	24	0,24
Celkem kg				49,16	
Celkem kg - drobný spoj. materiál pozink - plech, matice, závit, tyče				1,57	

Víčko sloupku: 6 ks

VÝKRES NENÍ DÍLENSKÁ DOKUMENTACE

Výškový systém Balt p.v.		Souřadný systém S-JTSK	
6			
5			
4			
3			
2			
1			
REVIZE	POPIS	DATUM	SCHVÁLIL

Sweco Hydroprojekt a.s. Ústředí Praha Táborská 31, 140 16 Praha 4; praha@sweco.cz; www.sweco.cz				SWECO	
VYPRACOVAL	Ing. Janoušková	HIP	Ing. Janoušková	T. KONTROLA	Ing. Kaňkovský
PROJEKTANT	ŘEDITEL DIVIZE	Ing. Matějček		DATUM	04.2018
OBJEDNATEL	Povodí Moravy, státní podnik			OKRES	
AKCE: Úprava plavebního značení na mostech Batova Kanálu				ČÍSLO ZAKÁZKY	11 7250 01 03
				STUPEŇ	DPS
				FORMÁT	4A4
				MĚŘITKO	1:200
				ARCHIVNÍ ČÍSLO	001555/18/1
PŘÍLOHA: ř.km 9,660 - železobetonový most III.tř Strážnice				ČÍSLO PŘÍLOHY	D.2.8
					ag
					1

Tato dokumentace včetně všech příloh (s výjimkou dat poskytnutých objednatel) je duševním vlastnictvím akciové společnosti Sweco Hydroprojekt a.s. Objednatel této dokumentace je oprávněn ji využít k účelům vyplývajícím z uzavřené smlouvy bez jakéhokoliv omezení. Jiné osoby (jak fyzické, tak právnické) nejsou bez předchozího výslovného souhlasu objednatele oprávněny tuto dokumentaci ani její části jakkoli využívat, kopírovat (ani jiným způsobem rozmnožovat) nebo zpřístupnit dalším osobám.
Poznámka: Podpisy zpracovatelů jsou připojeny pouze k výtisku číslo 01 nebo originálu přílohy (matrici).